

Zákaznický účet

924736

## Zákazník 3000413792

Klatovská nemocnice, a.s.  
Plzeňská 929  
339 38 Klatovy II  
IČO 26360527 DIČ CZ699005333

Klatovská nemocnice, a.s.  
Plzeňská 929  
Klatovy II  
339 01 Klatovy 1

Vážený zákazníku,

tato faktura za elektřinu číslo 440806 byla vystavena dne 09.02.2023. V odběrném místě č. 8110881212, VO - Velkoodběr, Pod Nemocnicí 683, Klatovy II, byla za období od 01.01.2023 do 31.01.2023 spotřebovaná elektřina v množství 21,929 MWh.

**Nedoplatek ve výši 155.384,09 CZK prosíme uhradte do data splatnosti.**

K úhradě celkem **155.384,09**  
Datum splatnosti **02.03.2023**  
Doporučené datum úhrady **27.02.2023**

Bankovní spojení **000000-0017532513/0300**  
Variabilní symbol **9013440806**  
Konstantní symbol **0308**  
Specifický symbol **924736**

Částky jsou uvedeny včetně DPH	Částka CZK
Elektřina a regulované služby	155.384,09

**Výsledkem fakturace je nedoplatek ve výši 155.384,09**

Daňový doklad číslo 440806	DUZP 31.01.2023
Sazba DPH	Základ DPH CZK DPH CZK
21%	128.416,61 26.967,48



Obchodní zástupce

Pavel Krátký

e-mail: pavel.kratky@pre.cz

tel.: 267 053 335

FAKTURACE **267 053 234**  
PORUCHOVÁ LINKA ČEZ **800 850 860**

**VYÚČTOVÁNÍ SPOTŘEBY ELEKTŘINY**

Odběrné místo č. 8110881212, EAN OPM 859182400800013069

VO - Velkoodběr, Pod Nemocnicí 683, Klatovy II

**Energie Konstant****Zúčtované částky celkem - rozpis dodávky elektřiny a regulovaných služeb**

Položka	Počet jednotek	Jednotka	CZK/Jednotka	Celkem CZK
Silová elektřina VT	0,000	MWh	13.885,00	0,00
Silová elektřina zastropovaná VT	10,768	MWh	5.000,00	53.840,00
Silová elektřina NT	0,000	MWh	9.061,00	0,00
Silová elektřina zastropovaná NT	11,161	MWh	5.000,00	55.805,00
Daň z elektřiny	21,929	MWh	28,30	620,59

**Obchod s elektřinou****110.265,59**

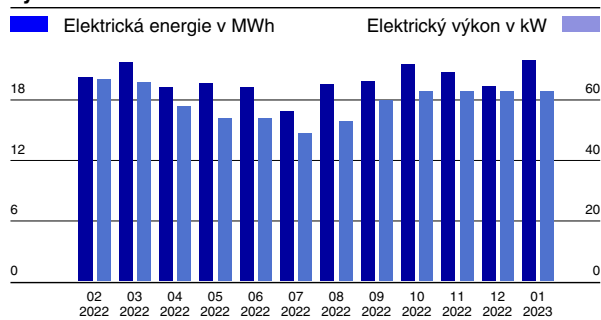
Použití sítí	21,929	MWh	83,77	1.836,99
Nevyžádaná dodávka jalové energie	0,005	MVarh	440,00	2,20
Rezervovaná kapacita roční	0,080	MW	172.735,00	13.818,80
Distribuční služby ČEZ Distribuce, a. s.				15.657,99
Činnosti operátora trhu	1	měsíc	3,43	3,43
Podpora elekt. z podporovaných zdrojů energie	0,090	MW	0,00	0,00
Systémové služby	21,929	MWh	113,53	2.489,60

**Regulované služby****18.151,02****Elektřina a regulované služby celkem bez DPH****128.416,61****Daňový přehled****Částka CZK**

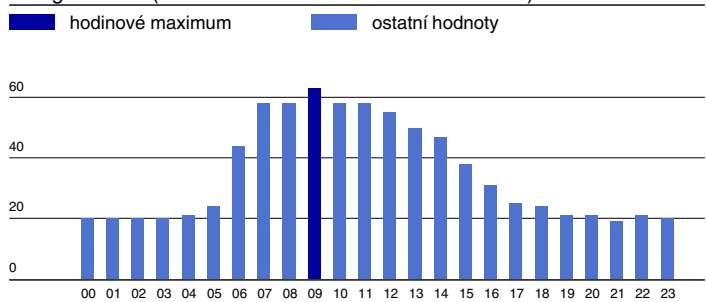
Položka	Základ DPH CZK	Sazba DPH	DPH CZK	Celkem
Elektřina a regulované služby	128.416,61	21%	26.967,48	155.384,09
<b>Celkem</b>	<b>128.416,61</b>		<b>26.967,48</b>	<b>155.384,09</b>

**DÚF a sjednaná rezervovaná kapacita**

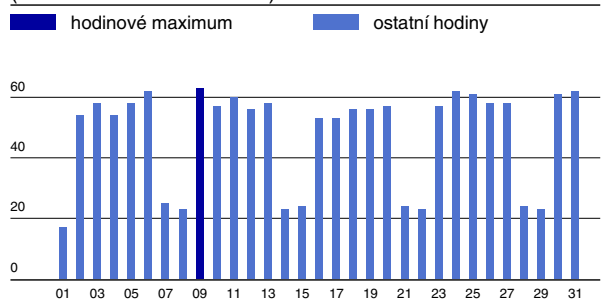
Položka	Tech. jednotky	Hodnota	Sjednáno rok měsíc
Činná energie VN	kWh	21929	
Decentrální výroba	kWh		
Maximum VN	kW	71	80
Maximum VN čas		23.01.2023 08:00	
Tg Fi VN		0,205	
Zpětná dodávka	kVarh	5	
Bezplatně	kWh		
Lokální spotřeba	kWh		

**Diagram elektrické energie a hodinového elektrického výkonu od 02/2022 do 01/2023****Průběh hodinového výkonu dne s maximálním zatížením 09.01.2023**

energie v kWh (hodinové maximum 63 kW v 09:00 hod)

**Průběh hodinových denních maxim v 01/2023**

(hodinové maximum 63 kW)



Zpráva pro zákazníka: Výpočet platby podpory elektřiny z podporovaných zdrojů energie je prováděn dle zákona dvojím způsobem - součinem zákazníkem odebraného množství v MWh a jednotkové ceny, která se uvádí v CZK/MWh a součinem sjednaného rezervovaného příkonu za měsíc, délky období a stanovené ceny za rezervovaný příkon uvedené v CZK/MW/měsíc. Ve faktuře je použit levnější způsob výpočtu. Cena regulovaných služeb je stanovena od 1.1.2023 v souladu s cenovým rozhodnutím ERÚ č. 13/2022 ze dne 14.11.2022. Podíl zdrojů elektřiny na celkové směsi paliv dodavatele za rok 2020: uhlí 42,66 %, jádro 40,75 %, zemní plyn 9,61 %, OZE 6,75 %, druhotné zdroje 0,12 %, ostatní zdroje 0,11 %. Informace o dopadu výroby elektřiny na životní prostředí: [www.chmu.cz](http://www.chmu.cz), [www.mpo.cz](http://www.mpo.cz), [www.env.cz](http://www.env.cz).